

Lijstje voor het blok van de maand 2008

Techniek: Paper piecing

Lees eerst zorgvuldig het hele patroon!!

Nodig:

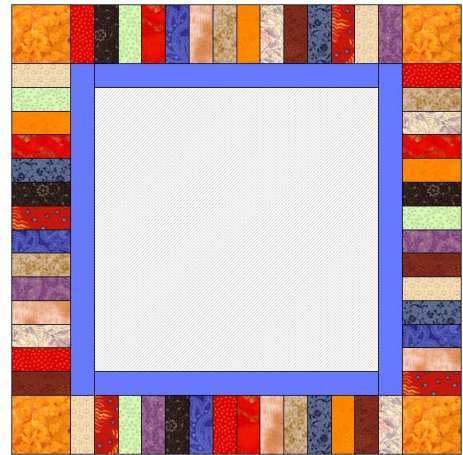
2 velletjes inlegluier

Restantjes stof (stukjes van 2 x 7 cm)

Voor het middenstuk een lapje van 24 x 24 cm
(exclusief naadtoeslag)

Voor het 1^e randje erom heen 2 stroken van 2 x 24 cm, 2 stroken van 2 x 28 cm (exclusief naadtoeslag)

Voor de afwerkbies een strook van 168 x 5 cm.



Naai de twee velletjes inlegluier in de lengte aan elkaar. Teken hierop twee rechthoeken van 38 x 5 cm. Teken aan beide kanten een vierkantje van 5 x 5 cm. Verdeel de rest in reepjes van 2 cm.

Teken nog twee rechthoeken van 28 x 5 cm.

Begin in een hoekje met een vierkantje van 5 cm en naai vervolgens strookjes uit de lappenmand tot het volgende vierkantje. Doe dit twee keer.

Dan de korte rechthoeken.

Neem nu het middenstuk en zet er de stroken van 2 x 30 cm rondom heen.

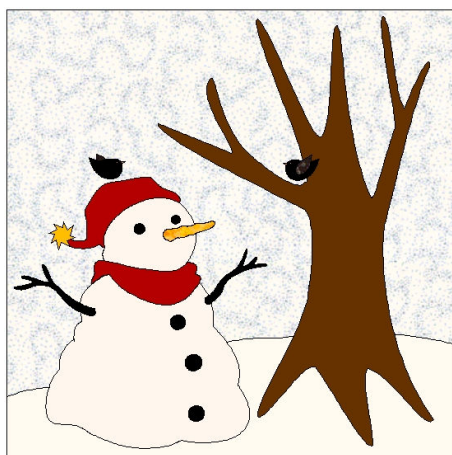
Zet nu de rechthoeken met de kleine strookjes er omheen.

Maak een sandwich en quilt een patroontje in de rand. Het middenstuk is later niet meer zichtbaar omdat er "schilderijtjes" voor komen te hangen dus een ingewikkeld quiltpatroon is niet nodig. Als het quilten klaar is werk je het quiltje af met de afwerkbies.

Maak twee oogjes in de hoekjes van het middelste strookje waar je de "schilderijtjes" aan kunt hangen.

Januari.

Techniek: Applicatie



Nodig:

Stuk blauwe stof voor de lucht

Wit voor de sneeuw ondergrond en de sneeuwman.

Dit kan bijv. ook molton zijn of witte flanel. Dat geeft iets meer een sneeuwman idee.

Stukje rood voor de muts en sjaal

Stuk donkerbruin voor de boom en takken (armen) in de sneeuwman.

Zwart of donker grijs voor de vogeltjes.

Patroonteken papier

Freezerpapier (verkrijgbaar op Hoeve "de Beek")

Vergroot onderstaand patroon tot 24 x 24 cm.(of 200%)Trek alle onderdeeljes (boom, sneeuwman e.d.) los over op freezer paper. De sneeuwman zo overtrekken dat hoofd en lijf één geheel vormen. (De sjaal en de muts komen er later overheen) Zet de kleuren erop. Trek nu de achtergrond over op patroonteken papier, trek de lijn tussen lucht en aarde door waar je ze niet kan zien. Knip de beide delen los en leg ze op de stof. Knip ze uit met naad. Zet de twee delen aan elkaar. Leg nu de achtergrond op de originele tekening en trek met een in water oplosbare stift de omtrek van de boom,sneeuwman e.d. over. Dan heb je houvast om de onderdeeljes erop te appliceren. Neem nu de onderdeeljes van Freezerpaper en strijk ze op de voorkant van desbetreffende stof. Knip ze uit met naadtoeslag. Begin nu met de onderdeeljes op de achtergrond te zetten. Eerst de boom dan het vogeltje en vervolgens het vleugeltje van het vogeltje. De sneeuwman eerst daarover de muts en sjaal, takjes, neus, ster en vogeltje. Als laatste het vleugeltje van het vogeltje. Verfraai de vogeltjes nog met een oogje met een draadje DMC garen in fel geel. Neem 3 kleine zwarte knoopjes als "kooltjes" voor de buik.



Bonus:

Techniek: Applicatie met vliesofix

Omdat ik het toch niet kan laten heb ik er nog een patroontje van een pannenlap bij gedaan. Heel makkelijk met gebruik van vliesofix. Kopieer het patroontje 200%.

Nodig voor 2 pannenlappen:

2 lapjes van 22 x 22 cm voor de achtergrond.

Restjes stof voor de wantjes en de muts

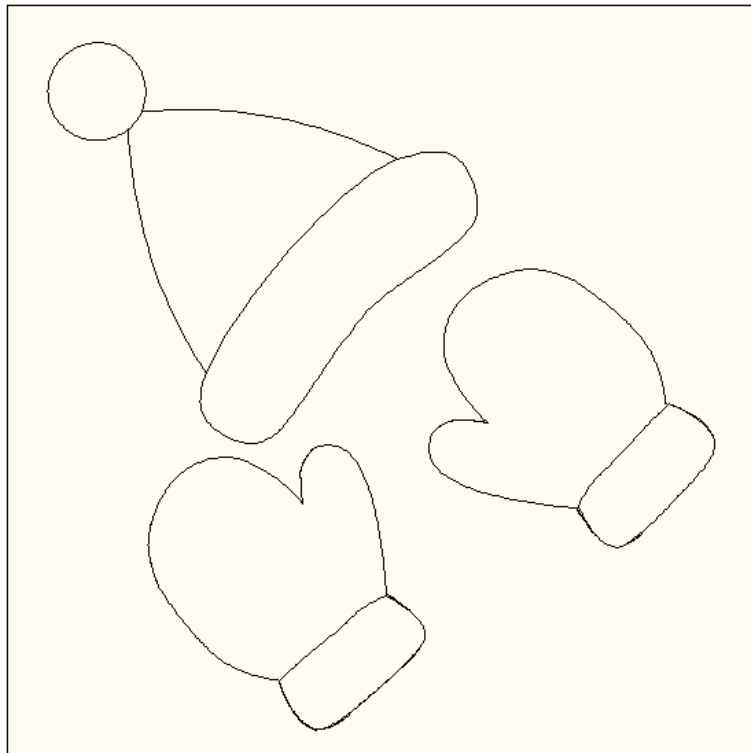
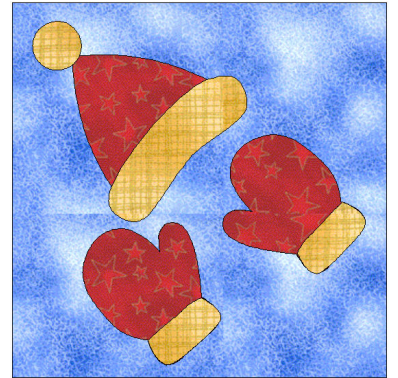
Stukje vliesofix van ong. 30 x 30 cm

Voor de tussenvulling 2 lapjes fiberfill van 22 x 22 cm. Liever gebruik ik molton omdat dat iets meer isoleert.

Voor de achterkant 2 lapjes van 22 x 22 cm.

Om af te werken een bies van 90 cm lang en 5 cm breed. Hier mogen naadjes inzitten. Vouw de bies dubbel en strijk de vouw erin.

Garen en naaigerei



Trek de wantjes en de muts over op vliesofix en knip ze uit. Strijk ze op de achterkant van restantjes stof. Knip ze uit, trek het papier eraf en leg de stukjes op de achtergrond. Als het goed is zet je de strijkbout erop. Niet heen en weer gaan alleen erop zetten tot alles vast zit. Leg de achterkant op de tafel met de goede kant naar beneden. Leg de vulling erop en dan de bovenkant (met plaatjes) Maak een sandwich en stik rondom de applicatie door en door. Snij de pannenlappen op een maat van 20 x 20 cm en werk af met de afwerkbies.

Veel succes!!

Wanneer je nog vragen hebt of je komt ergens niet uit, laat het me even weten. Mijn telefoonnummer is 06-43154985.

Sandra Moesbergen